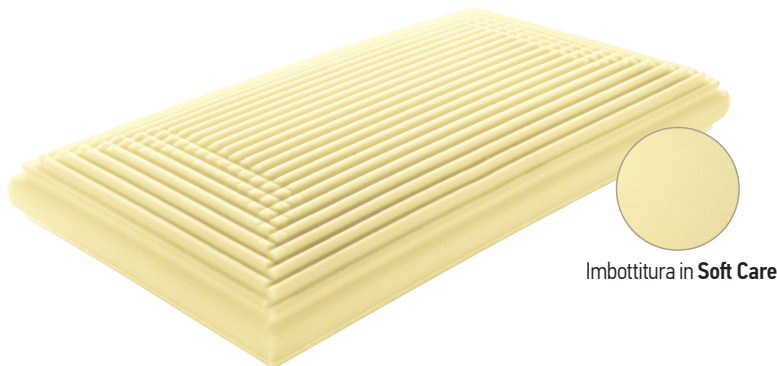


GUANCIALI

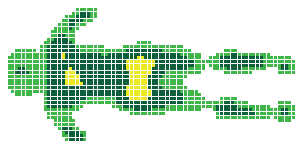
LINEA ENERGIA SOFT CARE

Comfort di altissimo livello

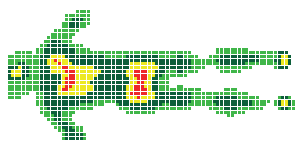


Imbottitura in **Soft Care**

ERGOHEKTEST



Con **Soft Care**
minore compressione



Senza **Soft Care**
eccessiva compressione

Guanciale in **Soft Care** a pressione bilanciata

Soft Care nasce dalla famiglia Grand Soleil è realizzato con materie prime provenienti da risorse rinnovabili quali l'olio di girasole e l'acqua, come tutta la famiglia Grand Soleil. Soft Care ha caratteristiche uniche:

- **Garantisce una distribuzione uniforme della pressione corporea**, il riposo è sereno, liberato da tensioni e rigidità
- La sua struttura a poro aperto rende il guanciale **particolarmente traspirante**, l'umidità evapora rapidamente per un microclima perfetto
- **Leggero e di facile manutenzione**
- Soft Care è l'unica imbottitura in schiumato con struttura alveolare **completamente lavabile in acqua** a garanzia di un guanciale sempre fresco e igienizzato
- Ha un **comfort eccezionale**
- **Certificato Ergohektest**

COMFORT : morbido



L'Associazione Italiana di Fisioterapia
A.I.F.I. consiglia i Sistemi Letto Dorsal

LINEA ENERGIA SOFT CARE

Disponibile in 2 versioni

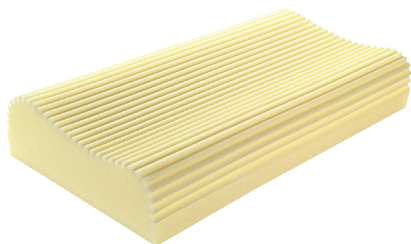


DISPONIBILE NELLE MISURE

70x40x10h cm
70x40x13h cm
70x40x15h cm

Versione BABY

55x30x5h cm



DISPONIBILE NELLE MISURE

70x40x6-8h cm
70x40x8-10h cm
70x40x10-12h cm
70x40x12-14h cm



**FODERINA
ENERGIA
BASE**



**FODERINA
ENERGIA
BABY**

ENERGIA BASE

CARATTERISTICHE DEL GUANCIALE

Guanciale Grand Soleil in versione Soft Care, a base di olio di girasole e acqua. Soft Care garantisce una distribuzione uniforme della pressione, rendendo particolarmente accogliente il guanciale. Proposto nella classica forma a saponetta, la particolare sagomatura, conferisce al guanciale un effetto massaggiante ed un comfort eccellente.

- Inodore, fresco ed anallergico
- Completo di fodera interna in 100% cotone e fodera esterna con cerniera, in morbida viscosa, lavabile in lavatrice a 40°
- Lavabilità: guanciale completamente lavabile a mano. Asciugare all'ombra e lontano da fonti di calore

ENERGIA CERVICALE

CARATTERISTICHE DEL GUANCIALE

Guanciale Grand Soleil in versione Soft Care, a base di olio di girasole e acqua. Soft Care garantisce una distribuzione uniforme della pressione, rendendo particolarmente accogliente il guanciale. La speciale sagomatura a due livelli studiata per questo guanciale, allevia la pressione da collo e spalle fornendo un giusto sostegno anatomico e favorendo un totale relax.

- Anatomico, anallergico ed antibatterico.
- Completo di fodera interna in 100% cotone e fodera esterna con cerniera, in morbida viscosa, lavabile in lavatrice a 40°.
- Lavabilità: guanciale completamente lavabile a mano. Asciugare all'ombra e lontano da fonti di calore.

I guanciali Energia Base sono rivestiti con tessuto in viscosa anallergico, naturale e piacevole al tatto. I guanciali Energia Baby sono rivestiti con tessuto girasole in fibra Elastan.