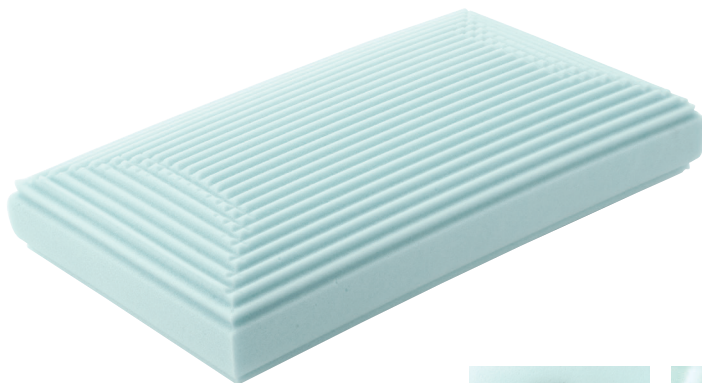


GUANCIALI

LINEA ELISIR

Freschezza e termoregolazione



Tutte le qualità di Elisir

Perfettamente adattabile alle forme del rachide cervicale e della testa, il guanciale Elisir costituisce un sostegno efficace a testa, collo e spalle, sia che si dorma prevalentemente sul fianco o in appoggio sul dorso. E' costituito interamente in Gel, che gli conferisce elevata traspirazione e termoregolazione, per un guanciale fresco e traspirante.

Elisir è anatomico: aiuta il corpo a mantenere una posizione corretta durante il sonno, liberandolo da tensioni e rigidità. Le spalle e le articolazioni sono in posizione più fisiologica e questo aiuterà a ridurre i dolori muscolari e articolari.

Elisir è ricco di comfort: per un sonno rilassante e per recuperare davvero le energie.

Elisir è termoregolante: per disperdere il calore eccessivo del corpo con conseguente miglioramento della fisiologia dei tessuti cutanei.

Elisir è traspirante: l'umidità viene assorbita e liberata velocemente per eliminare i fastidiosi risvegli notturni dovuti ad un improvviso colpo di calore.

Elisir è igienico e anallergico.

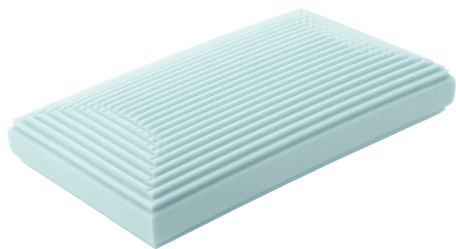
COMFORT : medio-accogliente



L'Associazione Italiana di Fisioterapia
A.I.F.I. consiglia i Sistemi Letto Dorsal

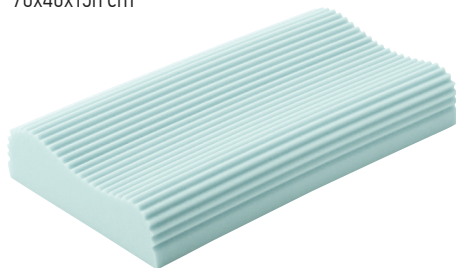
ELISIR

Disponibile in 2 versioni



DISPONIBILE NELLE MISURE

70x40x10h cm
70x40x13h cm
70x40x15h cm



DISPONIBILE NELLE MISURE

70x40x8-10h cm
70x40x10-12h cm

ELISIR BASE

CARATTERISTICHE DEL GUANCIALE

Guanciale realizzato in Gel, sempre fresco al contatto e perfettamente traspirante. Proposto nella classica forma a saponetta con morbide sagomature, che conferiscono al guanciale un effetto massaggiante ed un comfort eccellente.

- Fresco, traspirante, inodore e anallergico
- Completo di foderina interna in cotone e fodera esterna in viscosa con cerniera, lavabile in lavatrice a 40°

ELISIR CERVICALE

CARATTERISTICHE DEL GUANCIALE

Guanciale realizzato in Gel, sempre fresco al contatto e perfettamente traspirante. La speciale sagomatura a due livelli studiata per questo guanciale, allevia la pressione da collo e spalle fornendo un giusto sostegno anatomico e favorendo un totale relax.

- Fresco, traspirante, inodore e anallergico
- Completo di foderina interna in cotone e fodera esterna in viscosa con cerniera, lavabile in lavatrice a 40°



I guanciali Elisir sono rivestiti con tessuto in viscosa anallergico, naturale e piacevole al tatto.